



# PALMA

---

Summer University DYN@MO

27 junio 2013

Palma de Mallorca

José María Díez, CiViNET España y Portugal



THE CIVITAS INITIATIVE IS CO-FINANCED BY  
THE EUROPEAN UNION

# Situación en España (y Portugal)



## Estado en ciudades

- Siempre se habla que la situación es irregular, siendo algunas ciudades muy avanzadas y (grandes) ciudades sin PMUS.
- En general, situación muy buena en Cataluña, País Vasco y Comunidad de Madrid (con legislación!).
- Han sido varias las entidades que se han preocupado, pero sobre todo las Agencias Regionales de Energía o Consorcios Regionales.
- El IDAE fue la primera entidad en lanzar documentación en un momento muy prematuro, cuando no muchas ciudades lo habían desarrollado.
- En Portugal está monitorizado por un ente nacional que anima a llevarlos a cabo (IMT).



# Situación en España (y Portugal)



## Ley de Economía Sostenible (Marzo 2010)

### PMUS:

- Definición legal por primera vez
- Fija contenido mínimo: coordinación con los instrumentos de planificación (infraestructuras, transporte y ahorro energético; cierta integración/coordinación
- Coherencia con la Estrategia Española de Movilidad Sostenible
- Obligación de monitorizar

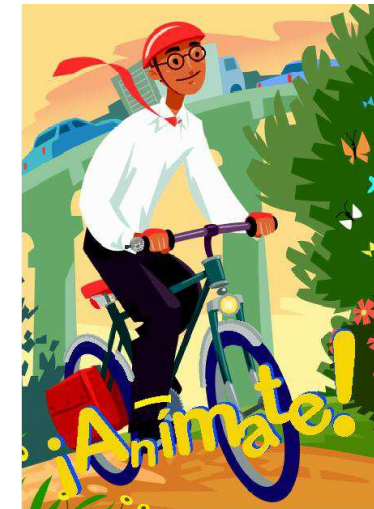
**Aunque no son obligatorios, a partir de 2013 sólo los municipios con PMUS podrán solicitar subvenciones estatales para transporte público.**



# Diferencias entre ciudades con o sin PMUS

## Difícil de saber si funciona o no

- Reparto Modal (Según EPPOM)
  - Uso de Vehículo particular
    - Burgos 28%, Vitoria 30%, San Sebastian 29% o Barcelona 35%
    - Amberes 41%, Rotterdam 49%, Utrecht 49% o Groningen 44%
- Las ciudades con PMUS tienen una idea clara, intentado hacer actuaciones coherentes, con sentido y relacionadas entre sí.
- Smart Cities...smart cities?



# Hasta ahora (y ahora) no obligatorio

## Funcionan mejor otras ciudades europeas?

- Francia, UK, Alemania
  - También situaciones distintas (aglomeraciones, condados) aquí sólo con mancomunidades, se tienen que poner de acuerdo
- En teoría aquí es más fácil (perfil de ciudad intensiva).
- No hay tradición de Plan Ciudad, Plan Estratégico de Ciudad, Planes Estratégicos de Sectores...



## Definición

*Un Plan de Movilidad Urbana Sostenible, PMUS, es un conjunto de actuaciones que tienen como objetivo la implantación de formas de desplazamiento más sostenibles (caminar, bicicleta y transporte público) dentro de una ciudad; es decir, de modos de transporte que hagan compatibles crecimiento económico, cohesión social y defensa del medio ambiente, garantizando, de esta forma, una mejor calidad de vida para los ciudadanos.*

## Propuesta

- Muy parecida Guía ELTIS
  - Participación Pública en todas las fases
  - Menos diferencia entre los tipos de agente
- Proponen mucha participación a nivel Ayuntamiento, con comisiones dentro del mismo.
- Monitorización y Evaluación
- Menos práctico, explica planes enteros
- Anterior



# La Guía IDAE

## Propuesta

- Muy parecida ELTIS
- Primero prediagnóstico y luego recogida de datos
- Elaboración
- Puesta en práctica con participación pública otra vez (información a todos los agentes cada mes)
- Seguimiento, Evaluación.





# Complicaciones a la hora de llevarlo a cabo

## Se puede llevar a cabo fácilmente?

- Problemas con el PGOU
  - Departamentos distintos (Movilidad, Medio Ambiente). Por eso se propone en guía IDAE las Comisiones.
- No muchas ganas de participación ciudadana
- Oposición clara a ciertas medidas que puede que, a la larga, sean muy valoradas (peatonalizaciones, reestructuraciones, bicicleta)
- NIMBY!



# Complicaciones a la hora de llevarlo a cabo (Más)

## Complicaciones (nuevas)

- Financiación. ¿Para qué realizar un plan si no se puede llevar las medidas a cabo?
- Consultoras caras y a veces copia de planes de otras ciudades. Cada ciudad es distinta, por eso las necesidades serán distintas (ciudades intensivas/extensivas, costera/circular, tamaño, forma...).
- Y si alguien prueba algo nuevo? Caso Arenas de San Pedro (aunque sea menor de 50,000 habitantes).



# Otros lugares donde buscar

## Primero ver qué se nos ofrece

- IDAE: Guía para la Elaboración e Implementación de PMUS
- IDAE: Guía para implementación de sistemas de bicicletas
- IDAE: Planes de Desplazamiento al Trabajo
  - <http://www.idae.es/index.php/mod.pags/mem.detalle/relcategoria.1029/id.223/relmenu.52>  
[http://www.idae.es/index.php/mod.documentos/mem.descarga?file=/documentos\\_10251\\_Guia\\_PMUS\\_06\\_6c6fc808.pdf](http://www.idae.es/index.php/mod.documentos/mem.descarga?file=/documentos_10251_Guia_PMUS_06_6c6fc808.pdf)



# Otros lugares donde buscar



## Primero ver qué se nos ofrece

- Por supuesto, Eltis +, Eppom, CiViTAS...y otros muchos ahora mismo! (**CAPITAL con CiViNET**)
- Resaltar Evaluación CiViTAS II:
  - [http://civitas.eu/docs1/CIVITAS\\_GUARD\\_Final\\_Process\\_Evaluation\\_Report.pdf](http://civitas.eu/docs1/CIVITAS_GUARD_Final_Process_Evaluation_Report.pdf)
  - [http://civitas.eu/docs1/CIVITAS\\_GUARD\\_Final\\_Overview\\_of\\_Evaluation.pdf](http://civitas.eu/docs1/CIVITAS_GUARD_Final_Overview_of_Evaluation.pdf)

Sorprendentemente, se encuentran factores como implementación previa o no de medidas, participación de agentes, si han aprendido o no de otras ciudades que han implementado algo previamente, momento (político) donde se decidió y se llevó a cabo, y en general factores menos, a priori, importantes, como la tecnología o el proceso de implementación técnica.

# Gracias!

José María Díez

Detalles de Contacto

CiViNET España y Portugal

[civinet-espana-portugal@civitas.eu](mailto:civinet-espana-portugal@civitas.eu)

Secretaría Red CiViNET España y Portugal

Edificio Citur 1ª Planta, C/Nuño Rasura 7 09003  
Burgos, SPAIN

<http://www.civitas.eu/index.php?id=45>

<http://www.civitas.eu>



**CiViTAS**

Cleaner and better transport in cities

P A L M A



THE CIVITAS INITIATIVE  
IS CO-FINANCED BY THE  
EUROPEAN UNION