



www.programmaelisa.it

Il Programma ELISA

Enti Locali – Innovazione di Sistema



Genova, 16 giugno 2010

Ing. Daniele Righi

Assistenza tecnica di



Il Programma ELISA

Overview



La Finanziaria 2007 ha istituito il “**Fondo per il sostegno agli investimenti per l’innovazione negli enti locali**” presso la Presidenza del Consiglio dei Ministri con una dotazione finanziaria pari a **15 Milioni di Euro per ciascuno degli anni 2007, 2008 e 2009.**

La **gestione** del Fondo è stata affidata al **Dipartimento per gli Affari Regionali (DAR)** ed in particolare alla struttura del **PORE** – Progetto Opportunità delle Regioni in Europa.

A valere su tale Fondo il **PORE**, con l’assistenza tecnica di **Invitalia SpA**, ha inteso realizzare un programma di finanziamenti (**Programma ELISA**) destinato a progetti per l’**innovazione di sistema** negli EELL.

Ad **Agosto 2007**, dopo la fase di concertazione in **Commissione Permanente** per l’innovazione nelle regioni e negli EELL, è stato pubblicato il **1° Avviso** per la selezione di progetti su 4 specifici temi: **Catasto e fiscalità, Lavoro, Infomobilità e Qualità dei servizi erogati dagli EELL.**

Terminata la valutazione delle proposte presentate, sono stati approvati **6 grandi progetti** di sistema.

Nel **2008** è stato pubblicato un **2° Avviso** che insiste sugli stessi temi. A seguito della valutazione sono stati approvati, il 4 febbraio 2009, **ulteriori 6 progetti**, attualmente in fase di progettazione esecutiva.

Il 2 dicembre 2009 è stato pubblicato un **3° Avviso** scaduto il 2 marzo 2010: altri **6 importanti progetti approvati**

Ad oggi, **il valore complessivo delle risorse** messe in campo sia dal Governo sia da Enti Locali e Regioni ammonta a circa **100 Milioni di euro.**

Tutte le procedure sono state realizzate in modalità completamente telematica e senza un foglio di carta

Il Programma ELISA

I Tratti distintivi



Il Programma ha sviluppato un **modello di finanziamenti basato sul raccordo tra i diversi livelli di governo locale**. Le **Regioni** mantengono un ruolo fondamentale di **garante della coerenza delle azioni** sui territori, mentre Comuni, Province e Comunità montane, realizzano **ampie aggregazioni** in modo da estendere i benefici dei progetti su un bacino d'utenza più ampio possibile.

La Governance: coinvolge tutti i livelli istituzionali e attribuisce ad ogni istituzione un preciso compito

- **Il Governo Centrale**, di concerto con Regioni ed EELL, **fissa le azioni prioritarie e finanzia i progetti**. Indirettamente stimola e traina cofinanziamenti regionali e locali favorendo così l'armonizzazione e l'unitarietà dell'azione. Svolge il **Monitoraggio** e favorisce la **Comunicazione** dei risultati.
- **Le Regioni** cofinanziano le iniziative e svolgono una fondamentale **azione di Programmazione**, garantendo coerenza sui loro territori ed evitando sprechi e ridondanze.
- **Gli EELL** costituiscono le aggregazioni e rivestono il **ruolo di attuatori**, fornendo servizi avanzati a cittadini e imprese.

HIGHLIGHTS

- **Aggregazione** e non competizione, per favorire progetti locali a valenza nazionale replicabili sui territori
- **Qualificazione/Efficacia degli interventi:** concentrare le energie su pochi grandi temi per favorire l'eliminazione dei finanziamenti a pioggia e, soprattutto, aiutare le imprese a strutturarsi su mercati strategici a medio termine
- **Monitoraggio:** stringente meccanismo di fasi di finanziamento a fronte di precisi SAL
- **Penetrazione sul territorio:** il programma Elisa è noto e apprezzato in particolare modo dagli enti territoriali

Il Programma ELISA

I progetti e le strategie sull'infomobilità



ELISA 1

① **SIMONE** - *Sistema innovativo gestione della mobilità per aree metropolitane*

FOCUS: infomobilità privata

7,5 Milioni di euro

② **WI-MOVE** - *Servizi di infomobilità su rete telematica interoperante*

FOCUS: infomobilità pubblica

7,6 Milioni di euro

ELISA 2

① **LOG-IN-MED** - *Logistica Integrata nel Mediterraneo*

FOCUS: logistica integrata

5 Milioni di euro

② **GIM** - *Gestione Informata della Mobilità*

FOCUS: infomobilità pubblica e privata

11,8 Milioni di euro

ELISA 3

① **CONCERTO** - *Logistica Integrata nel Mediterraneo*

FOCUS: Accessibilità

6,4 Milioni di euro

② **INFOCITY** - *Gestione Informata della Mobilità*

FOCUS: Infomobilità e Turismo

6,7 Milioni di euro

Il Programma Elisa ha concentrato molte delle risorse disponibili sul tema della infomobilità e logistica.

www.programmaelisa.it

Il Programma ELISA 1 - Progetto WI-MOVE

Servizi di infomobilità su rete telematica interoperante

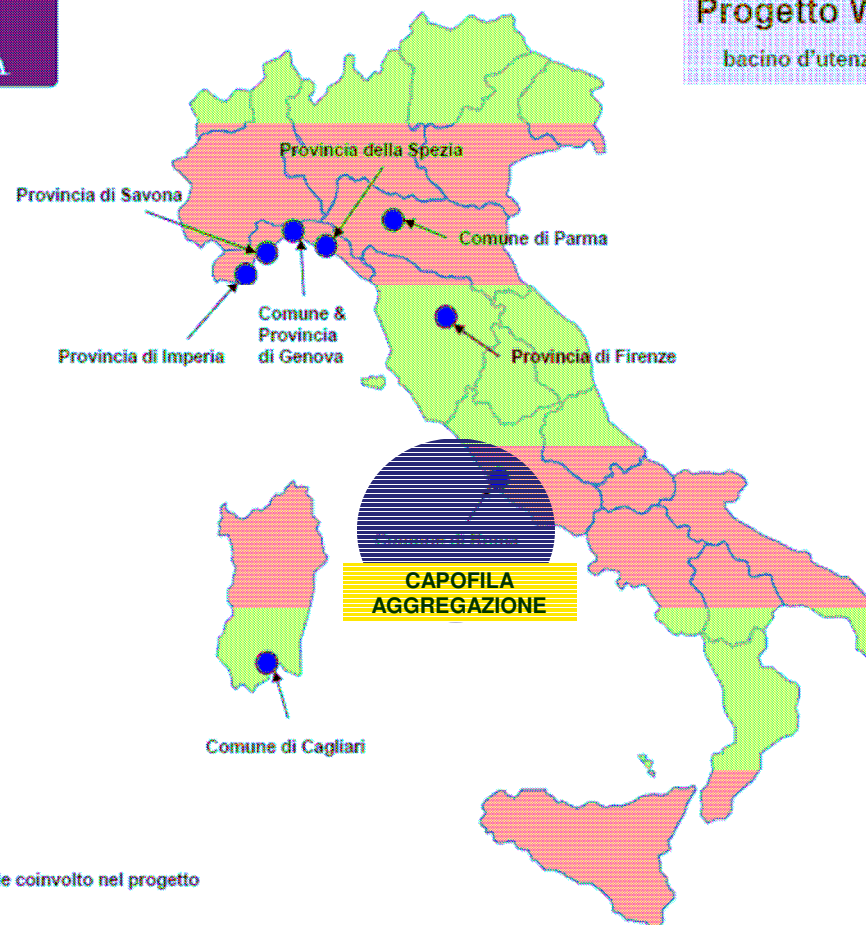
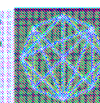


www.wimove.it



Progetto WI-MOVE

bacino d'utenza: 5.936.694



VALORE PROGETTO

7.679.406

FINANZIAMENTO ACCORDATO

2.730.000

AMBITO

INFOMOBILITA' PUBBLICA

Il progetto WI MOVE ha l'obiettivo di creare servizi d'infomobilità, di logistica cittadina e per il turismo, da mettere a disposizione su una rete wireless metropolitana, accessibile gratuitamente.

Il progetto rappresenta per le città WIMOVE una occasione fondamentale per governare un **processo di integrazione delle esperienze già sviluppate con lo scopo di portare a fattor comune le migliori pratiche locali**

Grazie a questa offerta, gli utenti in transito nelle aree predisposte avranno la possibilità di **pianificare il proprio viaggio**, di **scegliere il mezzo di trasporto** che meglio soddisfa le proprie esigenze in tempo reale ed essere informati riguardo ai servizi turistici disponibili in zona, utilizzando il proprio pc portatile o smartphone

DURATA PROGETTO

OTTOBRE 2008 – SETTEMBRE 2010

www.programmaelisa.it

Il Programma ELISA - Progetto WI-MOVE

Servizi di infomobilità su rete telematica interoperante



www.wimove.it



Roma

- 50 cabine capolinea con hot-spot (in progress)
- 70 Tram Roma 1 Roma 2 di nuova generazione cablati (in progress)
- 50 paline elettroniche nel Centro storico – integrazione con Roma wireless
- Sistema lettura targhe su circa 115 km di strade ed integrazione con dati AVM atac
- Potenziamento Atac Mobile: calcola percorso multilingua e integrazione bike sharing
- Comunità FACEBOOK e TWITTER (web 2.0)
- Punto informativo stazione termini
- Percorsi per disabili ai mercati traianei con tecnologia Sesamonet
- Servizi specifici per il turismo basati su rete wi-fi georeferenziata



Imperia e Genova

La Regione Liguria ha cofinanziato e sta sviluppando un sistema di bigliettazione elettronica da estendere a tutta la rete ferro-gomma della Liguria con un unico titolo di viaggio valido per tutti i mezzi di trasporto pubblico.

www.programmaelisa.it

Il Programma ELISA - Progetto WI-MOVE

Servizi di infomobilità su rete telematica interoperante



www.wimove.it



Genova-Cagliari



- Avviate la fase di progettazione della reti wi-fi e in alcuni casi installati apparati
- Sviluppati servizi turistici con schede multilingue sui itinerari tematici

Firenze



- In corso di realizzazione della rete wi-fi sulla linea tranviaria S. Maria Novella – Scandicci. (7,6 Km e 12 fermate).

Parma



- Trasporto delle merci in ambito urbano tramite nuovi strumenti di organizzazione, di mobilità sostenibile e di rispetto ambientale.

www.programmaelisa.it

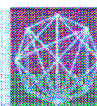
Il Programma ELISA - Progetto S.I.MO.NE

Sistema innovativo gestione della mobilità per aree metropolitane



Progetto S.I.MO.NE.

bacino d'utenza: 3.400.000



VALORE PROGETTO

7.461.000

FINANZIAMENTO ACCORDATO

2.800.000

AMBITO

INFOMOBILITA' PRIVATA

Il progetto S.I.MO.NE a **partire dalle piattaforme operative locali esistenti**, prevede di estendere su tutti i territori coinvolti:

- la realizzazione di un **sistema per il supporto decisionale nella gestione della mobilità** delle persone che permetta di misurare, valutare ed adottare politiche diversificate di gestione e controllo della mobilità e degli accessi (sistemi ZTL e varchi elettronici) e nel contempo **fornire ai cittadini una informazione puntuale** su tali misure;
- l'utilizzo delle flotte di veicoli come acquisitori di dati (Floating Car Data)** per aumentare l'estensione e la capillarità dei sistemi esistenti di rilevamento delle informazioni riducendo le infrastrutture necessarie sul territorio e migliorando contemporaneamente la tempestività e la significatività per l'utente dell'informazione erogata.

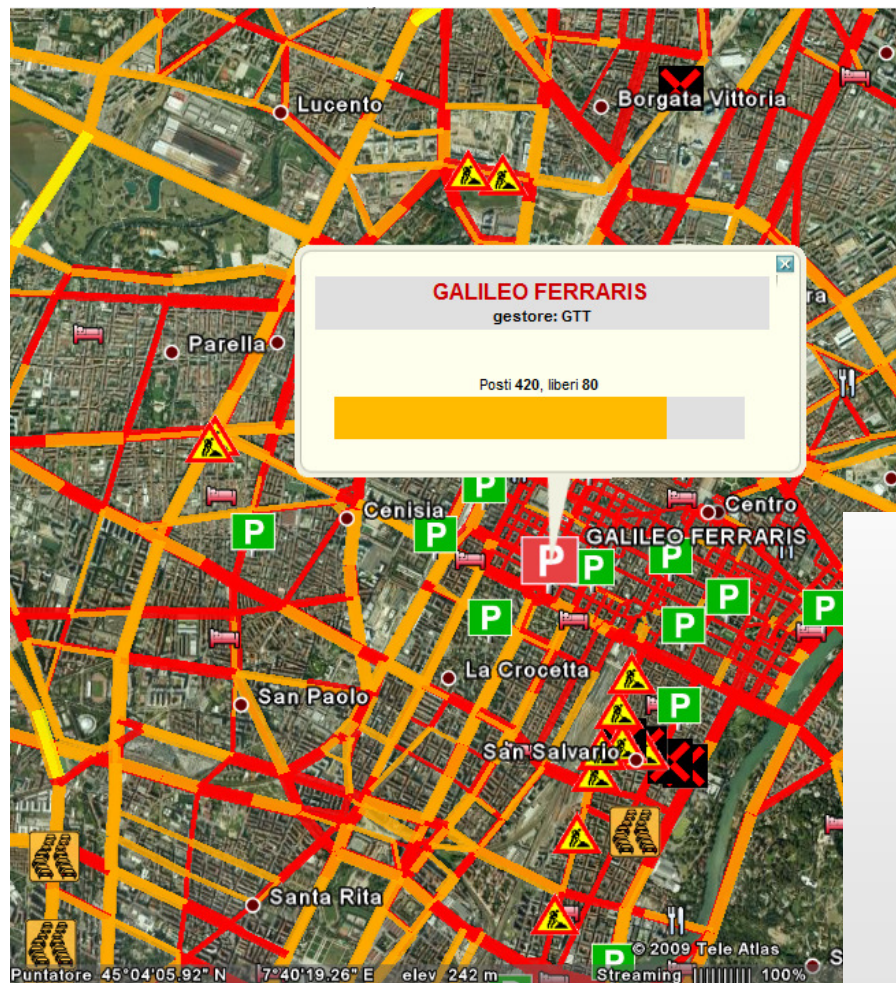
DURATA PROGETTO

APRILE 2008 – MAGGIO 2010

www.programmaelisa.it

Il Programma ELISA 1

I progetti di Infomobilità – SIMONE



www.programmaelisa.it

Il Programma ELISA 2

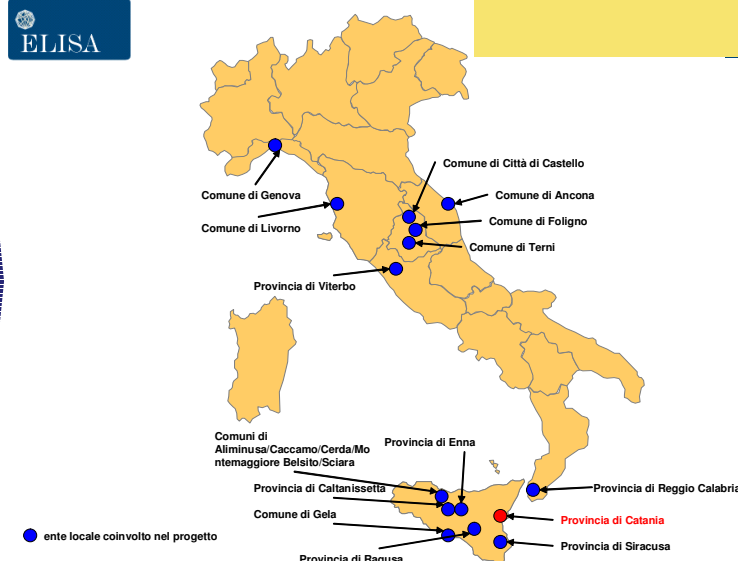
I progetti di Infomobilità – LOG-In-MED



LOG-IN-MED *Logistica Integrata nel Mediterraneo*

Coordinatore: **Provincia di Catania**
Finanziamento accordato: **2.240.000**
Bacino d'utenza: **4.220.000**

Il progetto LOG-IN-MED vuole realizzare e rendere disponibili sistemi e tecnologie fortemente innovative, in grado di acquisire, elaborare e diffondere informazioni riguardanti **l'offerta di trasporto migliore per ogni tipologia di merce e la localizzazione delle merci in ogni luogo e istante.**



Il portale LOGIN-MED rappresenta lo strumento di interazione dell'utente con il sistema LOGIN-MED e con i servizi erogati da due sottosistemi di logistica integrata e di monitoraggio del trasporto intermodale di Catania e Terni.

Tramite esso sarà possibile effettuare:

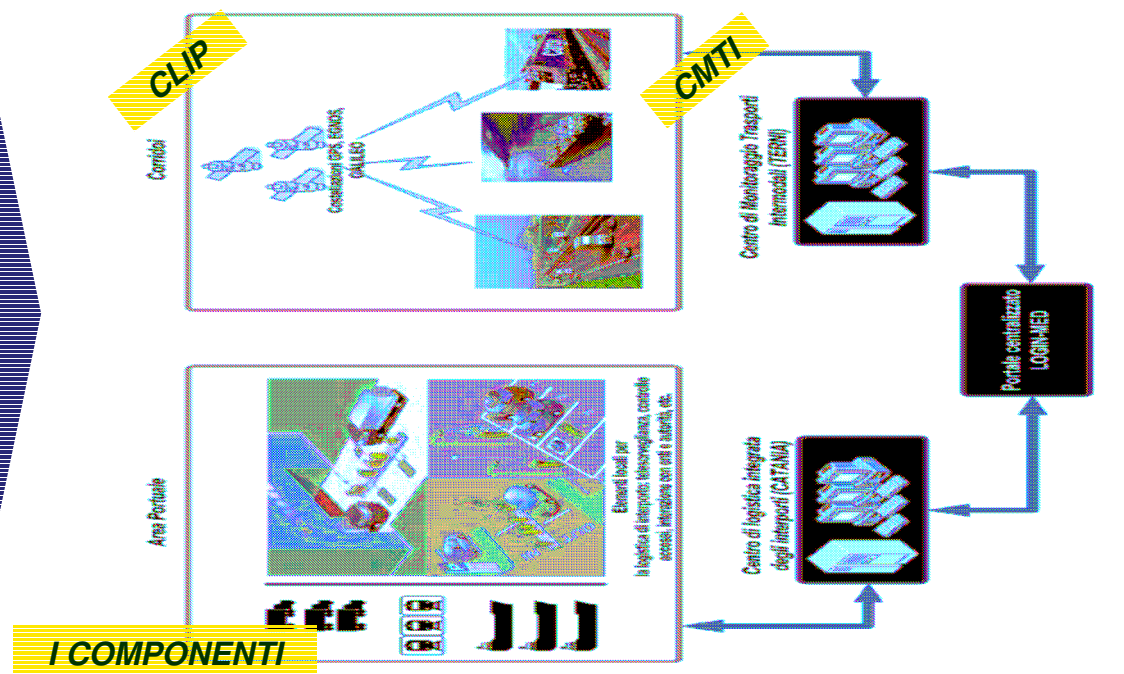
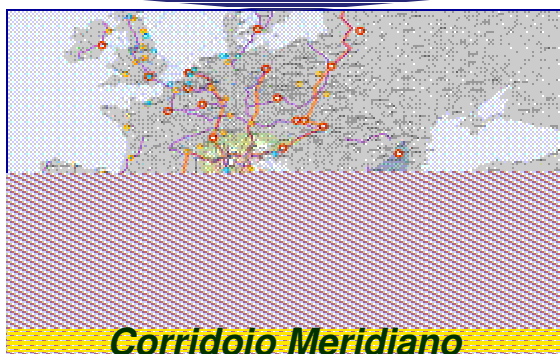
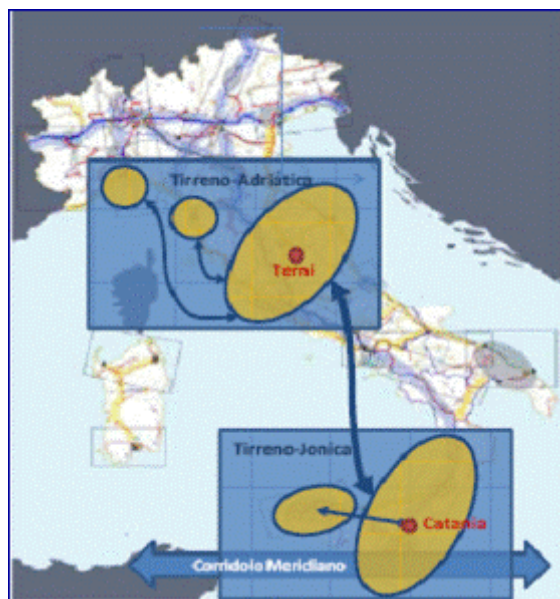
- la **pubblicazione delle offerte di trasporto**, della disponibilità dei vettori e dei servizi offerti dai vari hub;
- la **costruzione ottimale dei viaggi** e la conferma della transazione di ordine fino alla gestione dei pagamenti;
- l'accesso alle principali **informazioni** relative al **tracciamento di mezzi e contenitori**, ai tragitti effettuati, alla disponibilità e all'utilizzo dei parcheggi, etc.

Il Programma ELISA 2

I progetti di Infomobilità – LOG-In-MED



Si articola su **2 piattaforme logistiche integrate** lungo il corridoio terrestre e **complementari** lungo le autostrade del mare quale connessione al **Corridoio Meridiano** delle vie tirreniche ed adriatiche fino a quelle ioniche



- Il nodo centrale di **CATANIA** per il supporto dei processi logistici all'interno dei porti e delle piattaforme, denominato **CLIP: Centro Logistica Integrata per i Porti**;
- Il nodo centrale di **TERNI** per il supporto dei processi logistici nelle tratte viarie (acqua, ferro, gomma) di interconnessione fra i vari porti e piattaforme, denominato **CMTI: Centro di Monitoraggio dei Trasporti Intermodali**;

Il Programma ELISA 2

I progetti di Infomobilità – G.I.M.



GIM - Gestione Informata della Mobilità

Coordinatore: **Provincia di Milano**
Finanziamento accordato: **2.800.000**
Bacino d'utenza: **12.850.000**

Il progetto GiM promuove un **governo efficace ed efficiente** della "mobilità diffusa" ed il suo sviluppo sostenibile attraverso l'erogazione centralizzata di servizi multicanale di **infomobilità pubblico-privata**.



GiM è finalizzato alla definizione, **standardizzazione ed implementazione di applicazioni e servizi** attraverso:

- **rilevamento dei flussi di traffico** a livello urbano ed extraurbano
- supervisione, controllo del traffico ed **interscambio dei dati traffico su scala regionale** o di città metropolitana
- gestione delle **flotte di trasporto pubblico**
- gestione dei flussi di mezzi pesanti e di **merci pericolose**
- **analisi previsionali** sul traffico
- **supporto ad eventi critici** (incidenti, meteo, cantieri, manifestazioni, emergenze)
- diffusione delle **informazioni verso l'utenza**: dati relativi al traffico, Travel Planner in real time, informazioni sul territorio
- proposta di linee guida per standard "aperti" per la **bigliettazione elettronica**

Il Programma ELISA 2

I progetti di Infomobilità – G.I.M.



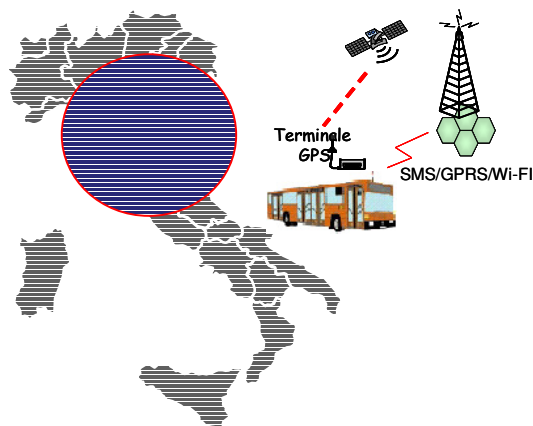
INFOMOBILITÀ PRIVATA

- **Monitoraggio traffico privato** attraverso l'integrazione tra sistemi di rilevazione tradizionali (spire, sensori..) ed innovativi quali il tracciamento cellulare e satellitare (floating car data) per monitorare il livello di saturazione della rete stradale.
- **Monitoraggio merci pericolose** (Comune di Milano)
- **Piattaforma ZTL Bus Turistici** (Comune di Venezia)



INFOMOBILITÀ PUBBLICA

Sperimentazione sulle Province afferenti al progetto di Emilia Romagna e Marche



- **Diffusione dei sistemi AVM** per il monitoraggio delle flotte di mezzi pubblici e la telediagnosi in tempo reale
- **Paline intelligenti e pannelli a messaggio variabile** in collegamento con i mezzi del TPL
- Servizio di supervisione, controllo del traffico ed interscambio dei **dati traffico su scala regionale**. (CED regionale per infomobilità)
- Servizio di **diffusione delle informazioni verso l'utenza** dei dati relativi al traffico



Introduzione di un sistema di pagamento **interoperabile** per i servizi del trasporto pubblico e non solo, attraverso le **SMART CARD**.

Il Programma ELISA 3

Progetto “CONCERTO” - Accessibilità e fruibilità delle città e delle aree protette



AMBITO

INFOMOBILITÀ – ACCESSIBILITÀ DEI CENTRI STORICI E AREE PROTETTE

CONCERTO vuole dare un impulso ad una nuova politica dei trasporti attraverso la **realizzazione di un sistema condiviso per il controllo e la gestione della mobilità in zone e aree protette, dal valore storico, culturale, naturalistico**, sfruttando il concetto di “**accreditamento**” aperto a tutti ma secondo regole chiare e condivise.

Il progetto intende realizzare un **nuovo sistema di accreditamento paperless, contactless, modulare ed interoperabile** sfruttando parametri che interessano i carichi, le motorizzazioni, l'efficienza e la sicurezza sia relativamente ai servizi di **distribuzione e raccolta urbana delle merci (city logistics)** sia ai servizi di **trasporto passeggeri relativamente al settore del turismo** (bus) particolarmente significativo in molte città.

Il modello innovativo sarà applicabile, nell'area vasta, per i parchi, le riserve, le aree protette dove il **superamento di alcuni parametri fisico-chimici o di alcuni altri indicatori di livello antropico consigliano di limitarne l'accessibilità** al raggiungimento di soglie d'allerta.

•Valore Progetto: 6.407.287 euro

•Finanziamento Accordato: 2.397.000 euro

www.programmaelisa.it

Il Programma ELISA 3

Progetto "INFOCITY" - infomobilità a servizio degli utilizzatori delle città



AMBITO

INFOMOBILITÀ - VALORIZZAZIONE DEL TURISMO E BENI CULTURALI

INFOCITY intende sviluppare, congiuntamente a politiche innovative e interventi infrastrutturali, **un sistema di infomobilità multimodale e personalizzato per le città del futuro** in grado di mettere a sistema le diverse infrastrutture e servizi esistenti dei differenti operatori di trasporto collettivi e privati che operano in un determinato contesto territoriale.

L'innovazione di INFOCITY consiste nello **sviluppo in modo autonomo ed originale di applicazioni** dedicate ad una nuova categoria di city users non ancora interessata dalle precedenti sperimentazioni - **i turisti - con particolare attenzione alla valorizzazione dei beni culturali.**

Il Progetto consentirà di fornire nei territori interessati informazioni statiche e dinamiche prima e durante lo spostamento (pre-trip e on-trip), **relativamente all'offerta complessiva di trasporto ed alle condizioni del traffico in tempo reale, geo-refenziate e personalizzate** sulla base delle reali esigenze dell'utente.

•Valore Progetto: 6.738.694 euro

•Finanziamento Accordato: 2.100.000

www.programmaelisa.it

Il Programma Elisa

Un Modello progettuale per la PA



•Risulta necessario che le azioni progettuali della PA siano caratterizzate da una **grande capacità di fornire migliore organizzazione e migliori servizi e non focalizzino tutti i gli sforzi esclusivamente sulla componente tecnologica**. In parole semplici, appare necessario oggi **stimolare progetti creativi che possano utilizzare, o contribuire a migliorare, le tecnologie già esistenti**.

•È cruciale condividere tali processi con il sistema delle imprese e della ricerca per portare alla luce le migliori practices in circolazione. Sono proprio le imprese che dovranno sviluppare soluzioni innovative, entrando in sintonia con i sistemi di ricerca da un lato e, dall'altro, con le Amministrazioni locali, che costituiscono l'interfaccia tra la tecnologia, i processi, i servizi e chi ne deve fruire, ovvero, il cittadino.



Con il famoso termine e-Government non dovrà più intendersi solamente il cittadino on-line che dialoga con l'amministrazione, bensì tutto ciò che il sistema pubblico mediante l'Innovazione sarà in grado di sviluppare per garantire una migliore qualità della vita alle persone.

Il Programma Elisa

Un Modello progettuale per la PA



L'obiettivo degli interventi finanziati, che noi definiamo **“azioni di sistema”** per la rappresentatività sull'intero territorio nazionale, è sia di **concentrare i finanziamenti attraverso gli strumenti dell'aggregazione e non della competizione** tra gli enti, sia di **sviluppare soluzioni replicabili e diffuse di servizi innovativi**, evitando inutili duplicazioni e sovrapposizioni

L'auspicio è che **da esperienze locali possano nascere modelli di valenza nazionale**, frutto della concertazione tra Governo Centrale, Regioni ed enti territoriali tutti rivolti alla definizione di nuovi prodotti e servizi su cui **sviluppare la concentrazione della domanda pubblica e contribuire così al rilancio del settore ICT.**

Questo implica un sistema concertato molto avanzato, che può essere attivato solo lavorando a **stretto contatto coi Comuni, con le Province e con le Regioni** il tutto seguito da una **grande capacità di regia a livello centrale.**

Sarà fondamentale stimolare in particolare la **creazione di reti tra i Territori.** I progetti Elisa 3 saranno un campo interessante di confronto e **stimolo alla diffusione** di quanto realizzato all'interno dei progetti del Programma Elisa.



Se riusciremo a sviluppare grandi progetti di innovazione che abbiano successo applicativo, ma anche visibilità per i cittadini, allora sicuramente l'obiettivo del Programma ELISA sarà raggiunto.